

REVISTA

ROCHAS

DE QUALIDADE

ADEQUAÇÃO DOS VEÍCULOS
TRANSPORTADORES DE BLOCOS

FEIRAS.FAIRS

COVERINGS

CARRARA

PIEDRA

ENTREVISTAS.INTERVIEW

JOSÉ ANTONIO BOF BUFFON

RONALDO HOFFMANN

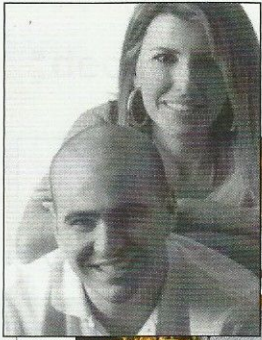
PAOLA FIGUEIREDO

VICTOR ATHAYDE

**DECORAÇÃO.
DECORATION**

CASA COR SP

CASA COR PR



HOME THEATER E HOME CLUB

André Bertoluci e Flávia Caldeira são os arquitetos responsáveis pelo **Home Club**, ambiente de 160m² que tem como característica principal ser um grande clube privado. Há alguns destaques no ambiente, como a tela do artista plástico Rogério Perini, de 2m x 2m, que transita entre o abstrato e o figurativo, os móveis exclusivos, feitos pela Shelves, produzidos a partir dos projetos dos profissionais, com estampas nas madeiras e as cortinas Luminette, a top de linha da Luxaflex. As pastilhas de vidro, os papeis e os tecidos nas paredes, os mobiliários soltos e outros objetos, criam o aconchego do projeto e oferecem requinte aos visitantes. Destaques para as bancadas e churrasqueira revestidas em granito White Spring (fornecido pela Gramarcal).

O **Home Theater e Adega**, de **Richard Burmeister Schönhofen e Christian Schönhofen**, tem área de 85 m² e a adega conta com 10 m². Os dois espaços foram totalmente reformados. Para a adega foram necessárias obras de escavação para conseguir um pé direito

compatível e pouca luminosidade. No espaço do Home Theater, a iluminação natural foi bastante valorizada por meio das amplas aberturas. Foram utilizados móveis e painéis em baixa pressão (BP), piso de cerâmica e a mureta da varanda – elaborada com tijolo ecológico. A lareira foi confeccionada em mármore Crema Paraná escovado (fornecido pela Paraná Granitos/Stone Gallery).



HOME THEATER E ADEGA, DE **RICHARD BURMEISTER SCHÖNHOFEN E CHRISTIAN SCHÖNHOFEN**
Lareira confeccionada em mármore Crema Paraná escovado (fornecido pela Paraná Granitos/Stone Gallery)

HOME THEATER AND CELLAR, BY **RICHARD BURMEISTER SCHÖNHOFEN AND CHRISTIAN SCHÖNHOFEN**
Fireplace manufactured in brushed Crema Paraná-marble (supplied by Paraná Granitos/Stone Gallery)



André Bertoluci and Flávia Caldeira are the architects in charge of the **Home Club**, a 160-sqm space whose main characteristic is being a large private club. There are some highlights in the space, such as the 2m x 2m canvas by artist Rogério Perini, moving between abstract and figurative; the exclusive furniture, made by Shelves, produced from the professionals' projects, with prints on the wood; and the Luminette curtains, the top-of-line product from Luxaflex. The glass mosaic tiles, the wallpaper and fabric, the loose furniture and other objects create the coziness of the project and offer refinement to the visitors. Other highlights are the counters and barbecue, clad in White Spring granite (supplied by Gramarcal).

The **Home Theater and Cellar**, by **Richard Burmeister Schönhofen and Christian Schönhofen**, occupies 85 sqm; the cellar uses 10 sqm. The spaces were completely remodeled. For the cellar, it was necessary to dig so as to obtain a compatible ceiling height as well as low luminosity. In the Home Theater space, natural lighting was quite emphasized, through large openings. The creators used furniture and panels in low-pressure laminate, ceramics floor, and ecologic bricks – in the low wall of the balcony. The fireplace was manufactured in brushed Crema Paraná marble (supplied by Paraná Granitos/Stone Gallery).

